

# Craft

D250 - D250P - D275 - D275P  
DW275 - DW275P - D315 - D315P  
DW315 - DW315P

## Metal Daire Testere




KULLANIM KILAVUZU



[www.craftmakina.com](http://www.craftmakina.com)

## Güvenlik Uyarıları

### Tehlikelerin Sınıflandırılması

	TEHLİKE! UYARI! İKAZ!	İnsanda ciddi yaralanmaya ve ölüme sebebiyet verecek tehlike.
	DİKKAT	Mala veya makineye ya da diğerlerine hasar verebilecek durum.
	BİLGİ	Uygulama bilgileri ve diğer önemli bilgiler. İnsan veya eşyalar için tehlikeli veya zarar verici sonuçlar doğurmaz.



Genel Tehlike



Beraberindeki uyarı



Elde Yaralanma



Yüksek Voltaj



Dönen/Tehlikeli Parça

### Diğer ideogramlar



Otomatik Başlatma



Çalıştırmak Yasak



Fişi Çekin



Koruyucu Gözlük Kullanın



Koruyucu Kulaklık Kullanın



Koruyucu Eldiven Kullanın



Koruyucu Bot Kullanın



Güvenlik Tulumu Giyin



Çevreyi Koruyun



Temas Adresi

Makinalarımız potansiyel patlama riskinin olmadığı ortamlarda kullanılmak için dizayn edilmiş ve üretilmiştir.

Metal daire testere ağaç/ahşap işlerinde kullanılmamalıdır.

Kesilmesi gereken parçalar, emniyetli bir şekilde mengeneye bağlanabilecek formda olmalıdır.

Metal daire testere sadece kuru ve iyi havalandırılmış bir yerde kurulmalı ve çalıştırılmalıdır.

Ürün, yukarıda tarif edildiğinden başka bir şekilde kullanılırsa, REİS MAKİNA' nın izni olmadan aksamaları değiştirilmişse düzgün olmayan bir şekilde kullanılıyordur.

Düzgün olmayan kullanımlar sonucu oluşacak hasarlar sorumlu değildir.

Yapıda herhangi bir değişiklik veya REİS MAKİNA tarafından onaylanmayan teknik veya teknolojik değişimlerin de garantiyi geçersiz kılar.

### UYARI!

Doğru kullanılmadığı zaman Metal daire testere,



- Personele,
- Metal daire testerenin kendisine, kullanıcının malına,
- Metal daire testerenin düzgün çalışmasına zarar verebilir

### UYARI



**Çok ciddi yaralanma.**

**Herhangi bir değişiklik yapmak ya da metal daire testeresinin çalışma değerlerinde herhangi bir oynama yapmak yasaktır! İşçileri tehlikeye atabilir ve ürüne zarar verebilir.**

- Metal daire testere güvenlik muayenesinden geçirilmiştir(her çeşit risk altında tehlike analizi yapılmıştır).
- Bütün analizler doğrultusunda en son teknolojik gelişmeler kullanılarak dizayn edilmiş ve üretilmiştir.
- Yine de, elektrik voltajı sebebiyle ve çalışma esnasında bazı riskler içerir.
- Bu tehlikelere maruz kalan insanların yaralanma ve daha büyük risklerini aza indirmek için güvenlik teknolojilerini kullandık.
- Craft Metal daire testere, mutlaka kullanım bilgisi olan personel tarafından kullanılmalıdır. Makinada meydana gelecek olası sorunlarda yetkili bir servis personelinin ürüne müdahale etmesi gerekmektedir.



### BİLGİ

Kuruluma, devreye almada, çalıştırmada ve bakımda yer alan herkes tam ehliyetli olmalıdır,

Eğer temizleme ve bakım çalışması yürütülüyorsa metal daire testerenin bağlantısını her zaman kesin.



**UYARI!**

**METAL DAİRE TESTERE SADECE AKTİVE EDİLMİŞ GÜVENLİK CİHAZLARI İLE BİRLİKTE KULLANILABİLİR.**

Güvenlik cihazında hata bulduğunuzda veya onlar monte edilmediğinde metal daire testerenin bağlantısını hemen kesin!

Operatör tarafından yerine getirilen bütün ek tesisatlar tarif edilen güvenlik cihazlarını içermelidir.

Operatör olmak sizin sorumluluğunuzdur!

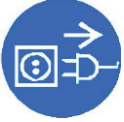
**Hedef grubu**

Bu kullanma kılavuzu

- Operatörler,
- Kullanıcılar,
- Bakım elemanları için hazırlanmıştır.

Bu uyarı notları metal daire testerenin çalıştırma ve bakımı ile ilgilidir.

Makina faaliyetlerinden kimin sorumlu olacağını belirleyin (kullanım, bakım, onarım). Belirsiz ve net olmayan görev dağılımları güvenlik tehlikesi doğurur.



Her zaman metal daire testerenin ana fişini çekip ve ana şalteri kilit altına alarak testerenin yetkisiz ve ehil olmayan kişiler tarafından kullanılmasını önleyin.

**UYARI!**

**Metal daire testerenin yanlış kullanımı ve yanlış bakımı çalışanlara, nesnelere ve de çevreye karşı tehlike oluşturur.**

Cihazı kullanacak ve bakımını yapacak kişiler eğitilmiş teknik personel olmalı ve talimatları operatör veya üretici tarafından almalılar.

**Operatörün yükümlülükleri**

- Elemanları eğitmek,
- Düzenli aralıklarla elemanları (en az yılda bir kez)
- Makinaya uygulanan bütün güvenlik standartları,
- Makinayı çalıştırmak,
- Teknik hususlar hakkında bilgilendirmek.
- Elemanların bilgilerini kontrol etmek,
- Eğitim/bilgilendirmeyi belgelendirmek,
- Elemanların eğitimlere/bilgilendirmelere katılımını imzaları vasıtasıyla onaylamak,
- Elemanların iş yerindeki güvenlik kuralları ve tehlikelerden haberdar olup olmadıklarını ve bu bağlamda kullanma kılavuzundakileri yerine getirip getirmediğini kontrol etmek.

### Kullanıcının yükümlülükleri

- Metal daire testerenin çalıştırması üzerine eğitimi takip etmiş olmak,
- İşlevi ve performansı bilmek,
- Makinenin ilk çalıştırılmasından önce kullanma kılavuzun okuyup anlamış olmak,

### BİLGİ



Kullanıcı metal daire testerenin yanında durmalıdır

Metal daire testerenin ana akım şebekesi fişi her zaman rahat erişilebilir konumda olmalıdır.

### Güvenlik cihazları

Metal daire testereyi sadece düzenli işleyen güvenlik cihazları ile çalıştırın.

Eğer güvenlik cihazında bir hata oluşursa veya herhangi bir sebepten işlevini yerine getiremiyorsa metal daire testereyi hemen durdurun.

Bu sizin sorumluluğunuzdur!

Güvenlik cihazı başlatılmış ya da arızalanmış ise makineyi tekrar çalıştırılmadan önce

Mutlaka;

- Arızanın nedeni giderilmiş olmalı,
- Etraftaki insan ve nesnelere için bir tehlike olmadığından emin olmalısınız.

### UYARI

Herhangi bir suretle güvenlik cihazını kullanmıyor, iptal ediyor, testereden çıkarıyor ve umursamıyorsanız, kendinizi ve metal daire testere ile çalışan diğer insanları tehlikeye atıyorsunuzdur. Muhtemel neticeler ise şunlar olacaktır;



- Yüksek devirde havada uçan parçaların meydana getireceği yaralanmalar
- Dönen parçalara değme
- Elektrik akımına kapılarak yaralanma/hayati tehlike

### Acil Durdurma/Stop Düğmesi

Otomatik kilitleme, kilitlenebilir ACİL DURDURMA düğmesi düşük voltaj akımı kesici ile birlikte donatılmıştır.

Düğme kapalı konumda iken, makinenin kaza ile ya da yetkisiz kişiler tarafından açılmasını önlemek için asma kilitle emniyet altına alınabilir.

Metal daire testereyi açmak için düğmenin kapağını kaldırın.

ACİL DURDURMA düğmesinin işlevinin doğru çalıştırılmasını garanti etmek için açtıktan sonra kapağı kapatın.



**UYARI!**

**Yaralanma tehlikesi! Testere şeridinin dişleri keskindir. Testere şeridini değiştirmek için arka koruma kapağını kaldırırken çok dikkatli olun.**

Makinayı yeniden başlatmadan önce bütün koruyucu kapakları kapatın ve sıkıca vidalayın.

**BİLGİ**

Bütün uyarıl etiketleri okunaklı olmalı. Onları düzenli olarak kontrol edin.

**BİLGİ**

Model kodu "P" ile biten ürünler, paslanmaz kesimine uygun düşük devirli motora sahiptir. Paslanmaz kesim için "P" modellerini tercih etmeniz önerilir.

**Uyarı Etiketleri**

- Koruyucu gözlük kullanın.
- İş güvenliği eldiveni kullanın.
- Dönen parçalardan/testereden uzak durun.
- Kullanma kılavuzunu okuyup anladığınıza emin olun.
- Elektrikli alan



## Güvenlik Kontrolü

Metal daire testerenin az her vardiyada kontrol edin. Sorumlu kişiyi çalıştırma işlevinde herhangi bir arıza ya da çalıştırma işlevinde herhangi bir değişiklik olduğu zaman hemen bilgilendirin.

Bütün güvenlik cihazlarını kontrol edin.

- Her vardiyanın başlangıcında (durdurulmuş makine ile),
- Haftada bir (çalışan makine ile),
- Her bakım ve onarım işinden sonra.

Yasaklama, uyarı ve bilgi etiketlerinin metal daire testerenin üzerindeki işaretlerle aynı olup olmadığını kontrol edin.

## Kişisel korunma tertibatı

Belirli bir iş için kişisel korunma ekipmanı aşağıdaki gibidir:

- Koruyucu başlık,
- Koruyucu eldivenler ya da yüz maskesi,
- Koruyucu eldivenler,
- Çelik uçlu güvenlik ayakkabıları,
- Kulak koruyucu.

İşe başlamadan önce bu ekipmanların iş yerinde bulunup bulunmadığından emin olun



### İHTAR!

**Kirli kişisel ekipman felakete yol açabilir. Kişisel koruma ekipmanınızı temizleyin.**

- Her kullanımdan sonra,
- Düzenli olarak her hafta

## Özel kişisel koruyucu ekipman



Yüzünüzü ve gözünüzü koruyunuz: Her iş için yüz maskesi ile birlikte koruyucu maske giyin, özellikle yüzünüzün ve gözünüzün tehlikeye maruz kalabileceği tür işlerde.



Keskin köşeli parçaları kaldırırken ve tutarken koruyucu eldivenleri kullanın.



Ağır parçaları monte ederken, sökerken ve taşıırken koruyucu ayakkabıları giyin.



### UYARI!

**Metal daire testereyi kullanmadan önce bunları iki kez kontrol edin.**

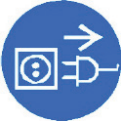
- Diğer insanlar için tehlike arz etmemesi,
- Ekipmana zarar vermemesi için.

- İşinizin hiç kimseyi tehlikeye atmadığından emin olun.
- Bu kullanım kılavuzunun bilgileri kuruluş, çalıştırma, bakım ve onarım sırasında harfiyen yerine getirin.
- Eğer konsantrasyonunuz azalmış ise makina üzerinde çalışmayın, mesela ilaç alıyorsanız ya da tıbbi yardım görüyorsanız.
- Sizin ve diğer muayene otoritelerinin katkısı ile kazaların önlenmesi ve iş yerinde güvenlik konularında düzenlenen kazaları önleme düzenlemelerini yerine getirin.
- Bütün dönen parçalar durana kadar makinaryı kapatmayınız.
- Tarif edilen kişisel koruma ekipmanını kullanınız. Üzerinize uygun iş tulumu, baret, eldiven kullandığınızdan emin olun.
- Herhangi bir tehlike ve hata halinde kontrolörü haberdar edin.

### Bakım sırasında güvenlik

Operatörleri bakım ve onarım anında bilgilendirin.

Bütün güvenliğe uygun değişiklikleri veya metal daire testerenin performans detaylarını rapor edin. Bütün değişiklikleri belgeleyin, zamanla değişen kullanma kılavuzunu edinin ve makine operatörlerini eğitin.



### Metal Daire Testereyi kapatma ve emniyete alma

Herhangi bir bakım yada onarım işine başlamadan ana şebeke fişini çıkarın. Makineye uyarı işareti yerleştirin.



### UYARI!



Fişi ana akım şebekesine tekrar bağlamadan önce metal daire testere üstündeki I/O düğmesinin "KAPALI" konumunda olduğundan emin olun.

Eğer şüpheniz varsa ana akım şebekesi fişini güç kaynağına takmadan önce ACİL DURDURMA düğmesine basın.

### ÜRÜN TANIMI

CRAFT Daire Testereler profil ve boru kesme amacıyla imal edilmiştir. Genel kesim alanı demir profil ya da boru olmakla beraber paslanmaz profil ve boruda kesilebilir. Düşük devirde sulu kesme özelliği çapaksız kesim olanağı sağlamakla beraber gürültüyü azaltmıştır. Makinada kesilecek malzemeye uygun testere takılmalıdır. Malzeme kalınlığı arttıkça testere diş sayısı azaltılmalıdır, böylece makinanın verimi artar.



METAL DAİRE TESTERE

D250

Craft



www.craftmakina.com

KESME KAPASİTESİ

0°	ø 75mm	70mm	70x60mm
45°	ø 65mm	60mm	60x55mm

TESTERE ÖLÇÜSÜ: 250x32mm MOTOR GÜCÜ: 1.3/1.8 kW HIZ: 45/90 dev/dak

Seri No:   
Üretim Yılı:

**reismakina** Reis Makina Ticaret ve Sanayi A.Ş.  
Tel: +90 444 73 47 (REIS)  
www.reismakina.com

MADE IN TURKEY

METAL DAİRE TESTERE

D250P

Craft



www.craftmakina.com

KESME KAPASİTESİ

0°	ø 75mm	70mm	70x60mm
45°	ø 65mm	60mm	60x55mm

TESTERE ÖLÇÜSÜ: 250x32mm MOTOR GÜCÜ: 1.3/1.8 kW HIZ: 25/50 dev/dak

Seri No:   
Üretim Yılı:

**reismakina** Reis Makina Ticaret ve Sanayi A.Ş.  
Tel: +90 444 73 47 (REIS)  
www.reismakina.com

MADE IN TURKEY

METAL DAİRE TESTERE

D275

Craft



www.craftmakina.com

KESME KAPASİTESİ

0°	ø 80mm	70mm	90x60mm
45°	ø 70mm	60mm	70x50mm

TESTERE ÖLÇÜSÜ: 275x32mm MOTOR GÜCÜ: 1.3/1.8 kW HIZ: 45/90 dev/dak

Seri No:   
Üretim Yılı:

**reismakina** Reis Makina Ticaret ve Sanayi A.Ş.  
Tel: +90 444 73 47 (REIS)  
www.reismakina.com

MADE IN TURKEY

METAL DAİRE TESTERE

DW275

Craft



www.craftmakina.com

KESME KAPASİTESİ

0°	ø 80mm	70mm	90x60mm
45°	ø 70mm	60mm	70x50mm

TESTERE ÖLÇÜSÜ: 275x32mm MOTOR GÜCÜ: 1.3/1.8 kW HIZ: 45/90 dev/dak

Seri No:   
Üretim Yılı:

**reismakina** Reis Makina Ticaret ve Sanayi A.Ş.  
Tel: +90 444 73 47 (REIS)  
www.reismakina.com

MADE IN TURKEY

METAL DAİRE TESTERE

DW275M

Craft



www.craftmakina.com

KESME KAPASİTESİ

0°	ø 80mm	70mm	90x60mm
45°	ø 70mm	60mm	70x50mm

TESTERE ÖLÇÜSÜ: 275x32mm MOTOR GÜCÜ: 1.3/1.8 kW HIZ: 45/90 dev/dak

Seri No:   
Üretim Yılı:

**reismakina** Reis Makina Ticaret ve Sanayi A.Ş.  
Tel: +90 444 73 47 (REIS)  
www.reismakina.com

MADE IN TURKEY

METAL DAİRE TESTERE

DW275P

Craft



www.craftmakina.com

KESME KAPASİTESİ

0°	ø 80mm	70mm	90x60mm
45°	ø 70mm	60mm	70x50mm

TESTERE ÖLÇÜSÜ: 275x32mm MOTOR GÜCÜ: 1.3/1.8 kW HIZ: 45/90 dev/dak

Seri No:   
Üretim Yılı:

**reismakina** Reis Makina Ticaret ve Sanayi A.Ş.  
Tel: +90 444 73 47 (REIS)  
www.reismakina.com

MADE IN TURKEY

METAL DAİRE TESTERE

D315

Craft



www.craftmakina.com

KESME KAPASİTESİ

0°	ø 105mm	85mm	120x70mm
45°	ø 90mm	80mm	90x60mm

TESTERE ÖLÇÜSÜ: 315x32mm MOTOR GÜCÜ: 1.3/1.8 kW HIZ: 45/90 dev/dak

Seri No:   
Üretim Yılı:

**reismakina** Reis Makina Ticaret ve Sanayi A.Ş.  
Tel: +90 444 73 47 (REIS)  
www.reismakina.com

MADE IN TURKEY

METAL DAİRE TESTERE

DW315

Craft



www.craftmakina.com

KESME KAPASİTESİ

0°	ø 105mm	85mm	120x70mm
45°	ø 90mm	80mm	90x60mm

TESTERE ÖLÇÜSÜ: 315x32mm MOTOR GÜCÜ: 1.3/1.8 kW HIZ: 45/90 dev/dak

Seri No:   
Üretim Yılı:

**reismakina** Reis Makina Ticaret ve Sanayi A.Ş.  
Tel: +90 444 73 47 (REIS)  
www.reismakina.com

MADE IN TURKEY

METAL DAİRE TESTERE

DW315M

Craft



www.craftmakina.com

KESME KAPASİTESİ

0°	ø 105mm	85mm	120x70mm
45°	ø 90mm	80mm	90x60mm

TESTERE ÖLÇÜSÜ: 315x32mm MOTOR GÜCÜ: 1.3/1.8 kW HIZ: 45/90 dev/dak

Seri No:   
Üretim Yılı:

**reismakina** Reis Makina Ticaret ve Sanayi A.Ş.  
Tel: +90 444 73 47 (REIS)  
www.reismakina.com

MADE IN TURKEY

METAL DAİRE TESTERE

DW315P

Craft



www.craftmakina.com

KESME KAPASİTESİ

0°	ø 105mm	85mm	120x70mm
45°	ø 90mm	80mm	90x60mm

TESTERE ÖLÇÜSÜ: 315x32mm MOTOR GÜCÜ: 1.3/1.8 kW HIZ: 25/50 dev/dak

Seri No:   
Üretim Yılı:

**reismakina** Reis Makina Ticaret ve Sanayi A.Ş.  
Tel: +90 444 73 47 (REIS)  
www.reismakina.com

MADE IN TURKEY

## TEKNİK VERİLER

MODEL	D250	D250P	D275	DW275	D275P	DW275P	D315	DW315	D315P	DW315P		
Motor Gücü	1.3/1.8 kW, 400V (Trifaze)											
Çalışma Tipi	Şanzımanlı											
Mengene Tipi	Tek		Çift		Tek		Çift		Tek		Çift	
Kesim Açısı	0°-45°											
Kesim Açısı Ayarı	Göbekten											
Kafa İniş Hız Ayarı/Besleme	Manuel											
Testere Bıçağı Ölçüleri	250x32 mm		275x32 mm				315x32 mm					
Kesme Kapasitesi 0°	Yuvarlak:75mm; Kare:70mm; Dikdörtgen:70x60 mm		Yuvarlak:80mm; Kare:70mm; Dikdörtgen:90x60mm				Yuvarlak:105mm; Kare:85mm; Dikdörtgen:120x70mm					
Kesme Kapasitesi 45°	Yuvarlak:65mm; Kare:60mm; Dikdörtgen:60x55 mm		Yuvarlak:70mm; Kare:60mm; Dikdörtgen:70x50mm				Yuvarlak:90mm; Kare:80mm; Dikdörtgen:90x60mm					
Hız (dev/dak)	45/90		25/50		45/90		25/50		45/90		25/50	
Soğutma Pompası Gücü	90 W											
Soğutma Tank Kapasitesi	15 Litre		25 Litre									
Makina Ölçüleri(UxGxY)	675/920 x 1050 x 1300/1600 mm		740/1000 x 1050 x 1380/1710 mm									
Net Ağırlık	160 kg		220 kg				230 Kg					

Ürünler; 75 db (A) ses seviyesine sahiptir.

### BİLGİ

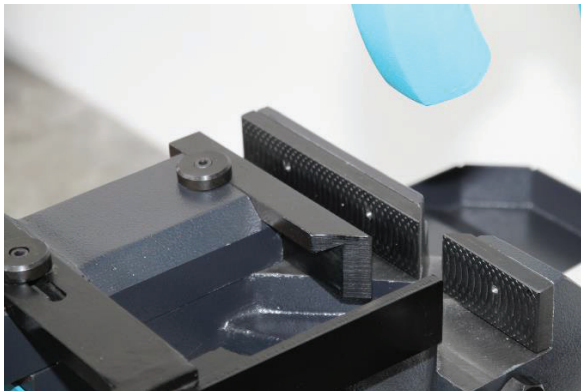


Model isimlerindeki “W” harfi ürünün çift mengeneli olduğunu, “P” harfi ise ürünün paslanmaz kesimine uygun düşük devir(25/50 dev/dak) olduğunu temsil eder.

“W” ve “P” harflerini birlikte barındıran modeller ise hep çift mengeneli hem de düşük devirli motora sahiptir.

- D275: Tek mengeneli
- D275P: Tek mengeneli ve paslanmaz kesime uygun düşük devir motorlu
- DW275: Çift mengeneli
- DW275P: Çift mengeneli ve paslanmaz kesime uygun düşük devir motorlu

### MENGENE ÇEŞİTLERİ

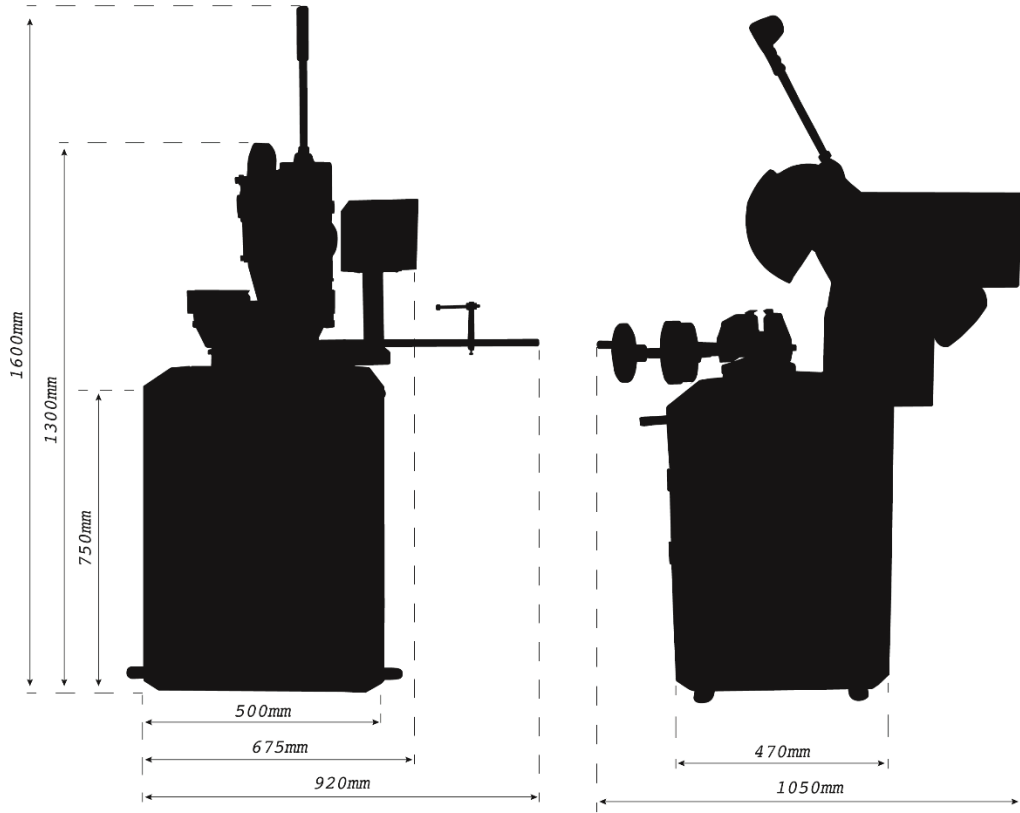


TEK MENGENE

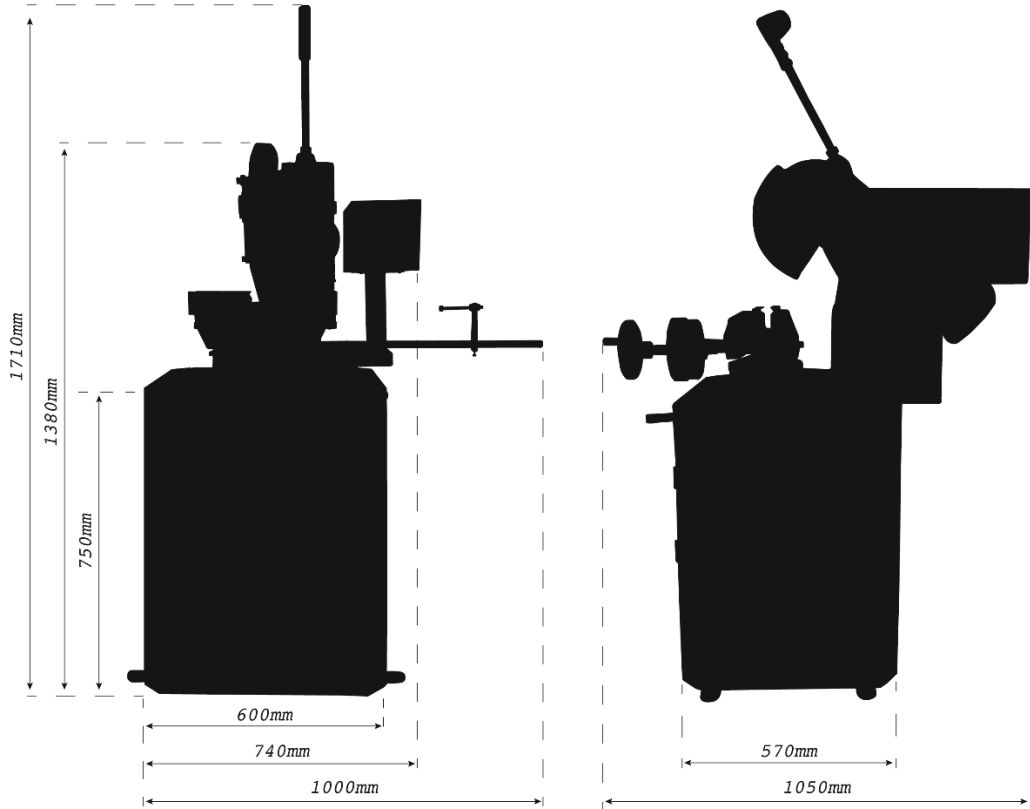


ÇİFT MENGENE (W modelleri)

• 250'lik DAİRE TESTERELER



• 275 ve 315'lik DAİRE TESTERELER



**BİLGİ**

Eğer makina, çeşitli makinelerin çalıştığı ortamda tesis edilirse, operatörünün üstündeki akustik etki çalışma alanı için izin verilmiş yasal üst değeri aşabilir.



İş güvenliği standartlarına uygun kulaklık kullanılmasını tavsiye ederiz.

**DEPOLAMA, AMBALAJ ve KURULUM****BİLGİ**

Metal daire testere önceden kurulmuştur.

CRAFT testere teslim edildiğinde lütfen hemen makinenin nakliye sırasında hasar görüp görmediğini ve bütün parçaların tam olduğunu kontrol edin. Bunun yanında ayar vidalarının iyi sıkılmış olduğunu kontrol edin.

Herhangi bir hasarla karşılaşmanız durumunda; Nakliye/Ambar/Kargo görevlisi ile beraber hasar tespit tutanağı tutun ve ürünü teslim almayın. Teslim alınan hasarlı ürünler Reis Makina sorumluluğunda değildir.

**Ambalaj:** Balonlu naylon (1,2 m x 1,7 m) makinenin etrafını sararak yapışkanlı bant ile kapatılır. Üzerine streç film dolaştırılarak makinenin dış etkenlerden gelebilecek toz ve sıvılardan korunması sağlanır.

**Depolama:**

- Kesinlikle makineler üst üste konulmaz.
- Makine kuru ve kapalı bir alanda stoklanabilir.
- Uzun süre kullanılmadan durması herhangi bir sorun teşkil etmez.
- Kullanılan makinenin yeri değiştirilmesi gerektiğinde zemin montaj vidaları sökülür.
- Kaldırma civataları veya montaj ayaklarına takozlar takılarak istenilen yere taşıma işlemi yapılır.
- Kullanıma başlamadan önce yerleşim şartları ve devreye almayı dikkatlice okuyunuz.

**DİKKAT!**

Düzenli yapılmayan depolama, önemli parçaların hasar görmesine ve kullanılmaz hale gelmesine yol açabilir.

**Yerleşim Şartları**

- Makinanın arkası duvara gelecek şekilde yerleştirilmelidir.
- Atölyenin elektrik panosu makinanın yerleştirileceği alanda bulunmalıdır.
- Makinalar arasındaki mesafe minimum 4 m olmalıdır.

**Kurulum**

- Makinanın Çalışacağı Yer
- Zemin düzgün ve gönyede olmalıdır.
- Makina kuru ve kapalı bir alanda çalışmalıdır.

- Makinanın çalışma ortamı aşırı gürültülü olmayan ve aydınlatması bulunan mekan olmalıdır.
- Ortam sıcaklığı (18°-22°) uygun çalışma sıcaklıkları arasında olmalıdır.

### Atölyenin Elektrik Tesisat Şartları

- Elektrik fişinin takılacağı priz 10A 3Faz 400V (topraklı) olmalıdır.
- Nötr hattı hiçbir makinada topraklama olarak kullanılamaz.



### BİLGİ

Metal daire testerenin ana akım şebekesi fişi rahatça erişilebilir bir yerde olmalıdır.

### Kurulumda Gerekli Önlemler

- Elektrik tesisatı kontrol edilmelidir.
- Elektrik bağlantısı yapılmalıdır.
- Tüm bağlantılar kontrol edilmelidir.

### Kurulum İçin Gerekli Ekipmanlar

- Trifaze priz
- Tornavida
- 17 anahtar
- 8 alyan anahtar
- Su haznesi için 2 litre bor yağı ( toplam 15 (D275/P) , 20lt su-bor yağı karışım )
- Makinaya uygun testere; Ø250/ Ø275/ Ø315 mm

Makina kapalı alanda düzgün bir zemin üzerine yerleştirilmelidir. Çevresinde aşırı derecede sıvı bulunmamalıdır, kuru bir ortamda her iki tarafında (minimum 3mt.) standart profil ölçülerinde boşluk bırakılmalıdır. Elektrik bağlantısı açısından panoya yakın bir konuma konulmalıdır.

Elektrik panosundan çıkan 4\*1,5 kablo uçları (L1-L2-L3-N) prize elektrik bilgisi yüksek teknisyen/personel tarafından takılmalıdır.



### UYARI!

**İlk çalışmada dönüş yönünü kontrol edin. Eğer ters dönüyor ise elektrik bağlantısında (L1-L2) uçlarının yerini değiştirin.**

Soğutma suyu 2 şekilde makineye konulur.(D250/P modelleri için maksimum 15 Litre, diğer tüm modeller için 20 Litre su-bor yağı karışım)

1-Makinanın ön kapağı açılır. İçeride bulunan su haznesinin kapağı hortum bağlantılarına dikkat edilerek yukarı kaldırılır. İçerisine hazırlanan su-bor yağı karışımı dökülür.

2-Makinanın üst gövdesine hazırlanan soğutma suyu dikkatlice dışarı taşırmadan dökülür. Dökülen soğutma suyu su haznesine kendi gidecektir.



**UYARI!**



Hortum bağlantılarını kontrol edin. Hortum dışarı çıkmış durumda ise yerine takın.

Testereyi takmak için muhafaza üzerindeki M10 özel cıvata 17 anahtar ile sökülür. Muhafaza yukarı kaldırılır. Mil kapağı üzerindeki M10 cıvata 8 alyen anahtarı ile sökülür. Testere mil üzerindeki Q32 lik kısmına dikkatlice takılır.(Göbeği Q40 olan testerenin takılması için dış Q40 iç Q32 testere kalınlığında burç kullanılmalıdır.)Testere üzerindeki delikler mil üzerindeki deliklerle aynı konuma getirildikten sonra mil kapağı üzerine takılır.M10 cıvata 8 alyen anahtarı ile iyice sıkılır. Muhafaza eski konumuna getirilir ve M10 özel cıvata 17 anahtar ile sıkılır. Makina çalıştırılıp testerenin salgısı kontrol edilir.

**UYARI!**



Testere takılmadan makinanın ana şalterden elektrik bağlantıları kesilmelidir. Testere diş yönleri kesme yönünde takılmalıdır; Makine ters kesinlikle çalıştırılmamalı hemen testere sökülüp yönü düzeltilmelidir. Eğer testere salgılı dönüyor ise montaj doğru yapılmamıştır söküp tekrar dikkat ederek montaj yapılmalıdır.

**Kontrol Paneli ve Tetik**

Pano üzerindeki ana şalter açılır.

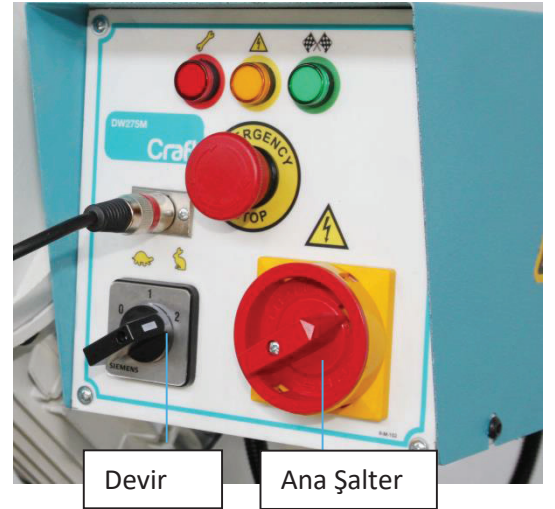
Pano üzerindeki sarı sinyal lambası sürekli yanmaya başlar.

Makinada kesilecek malzeme mengene üzerine takılır; kesilmesi istenilen ölçü ayarlanıp sıkılır. İstenilen açı kontrol edilir.

Makina açı ayar kolunun kapalı konumda olduğu kontrol edilir.

Pano üzerindeki paket şalterden devir seçilir.(1:düşük devir, 2: yüksek devir)

Makina kolu üzerindeki tetiğe basıldığında çalışmaya başlar ve yeşil sinyal lambası yanar. Tetik bırakıldığında yeşil sinyal lambası söner. Makina kolu tetik basılı tutularak aşağı indirilir ve kesme işlemi gerçekleşir.



**UYARI!**



Kesme işlemi sırasında kesinlikle soğutma suyu kullanılmalıdır. Kullanılmadığı takdirde testere kırılabilir ya da yanar.

**UYARI!**



Eğer daire testere eğitimsiz personel tarafından ilk defa kullanılıyorsa elemanlar ve ekipman tehlike altında olabilir.

Yanlış çalıştırma yolu ile doğacak hasarlarda Reis Makina sorumlu değildir.



## Testerenin Montajı / Çıkarılması

- Testerenin muhafaza kapağı 17 no'lu anahtarla gevşetiliyor.
- Testere flanşı 8 no'lu alyen anahtar ile gevşetiliyor.
- Testere uygun bir biçimde testere dişlerinin yönüne dikkat edilerek testere yuvasına monte ediliyor.
- Testere üzerinde ki delikler ile mil uygun duruma getirilip muhafaza monte ediliyor.
- Testere muhafaza kapağı 17 anahtar işe sıkı bir şekilde sabitleniyor

### DİKKAT!



**Kesme tehlikesi! Aşağıda tarif edilen iş esnasında dikkatli davranın. Tarif edilen korunma ekipmanını kullanın.**

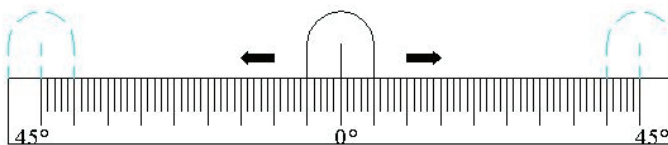


### UYARI!

**Yaralanma tehlikesi! Testere şeridinin dişleri keskindir. Testere şeridini değiştirmek için arka koruma kapağını kaldırırken çok dikkatli olun.**

## AÇILI KESİM

Ön kısımdaki kol kapalı konumdan açık konuma getirilir ve arkadan kafa döndürülerek istenilen açığa getirilir ve kol tekrar kapalı konuma getirilir. Men-gene üzerindeki parça tutucuya testerenin çarpmaması için açığa göre tutucunun ileri yada geri çekilmesi gerekir. Her iki yönde 45°'ye kadar hassas açılı kesme yapılabilir.



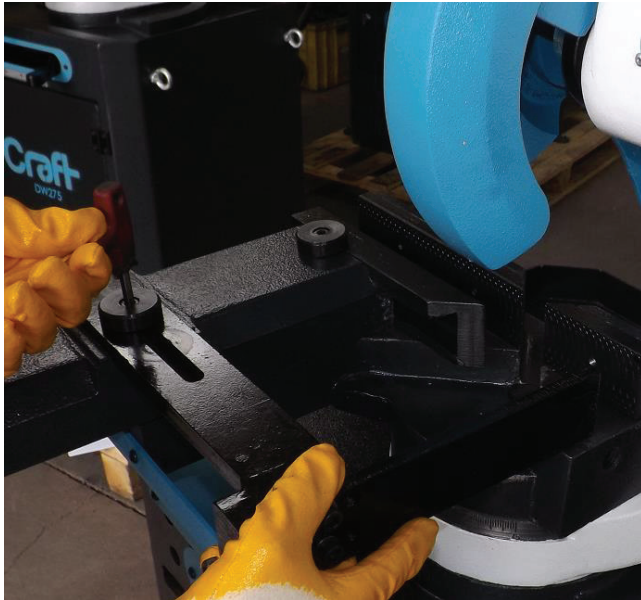
- A) 1 (KAPALI) konumundan 2 (AÇIK) konumuna getirin.
- B) Kafayı istenilen açığa göre hareket ettirin.
- C) ve D) Makinadaki hareketli Parça Tutucu 6 alıyan anahtarı ile gevşetin ve açığa göre testerenin çarpmayacağı şekilde konumlandırın.



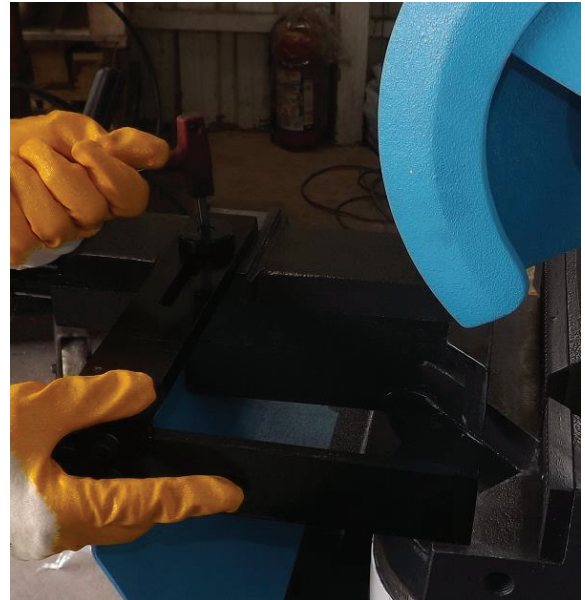
A



B



C



D



## UYGUN TESTERE ve DİŞ SEÇİMİ

### T (DİŞ SEÇİMİ)

Materyal		 Profil et kalınlığı					
		<1 [mm]	1÷1,5 [mm]	1,5÷2 [mm]	2÷3 [mm]	3÷4 [mm]	>4 [mm]
Çelik	< 500 [N/mm <sup>2</sup> ]	3	4	5	5	6	7
	< 800 [N/mm <sup>2</sup> ]	3	4	4	5	6	7
	< 1200 [N/mm <sup>2</sup> ]	3	3	4	5	5	6
Paslanmaz çelik (inox)		3	4	5	5	6	6
Dökme demir							
Alüminyum		4	5	6	7	8	8
Bronz		4	5	6	7	8	9
Bakır		4	5	6	7	8	8
Pirinç		4	4	5	7	8	8
Çinko alaşım		3	4	5	5	6	7
Inconel		3	3	4	5	5	6
Titanyum		3	3	4	5	5	6

### DİŞ ÖLÇÜSÜNE GÖRE TESTERELER

Testere Çapı (mm)	Et Kalınlığı (mm)	Delik Ölçüsü (mm)	T3	T4	T5	T6	T7	T8
			BW	BW	BW	HZ	HZ	HZ
250	2	32	240	200	160	128	110	100
250	2,5	32	240	200	160	128	110	100
275	2	32	280	220	180	140	120	110
275	2,5	32	280	220	180	140	120	110
315	2,5	32	310	240	200	160	140	120
350	2,5	32	350	280	220	180	160	140
350	3	32	350	280	220	180	160	140

Malzemenizin et kalınlığı ve testereniz çapına göre diş seçimi, düzgün kesim yapabilmemiz için önemlidir.

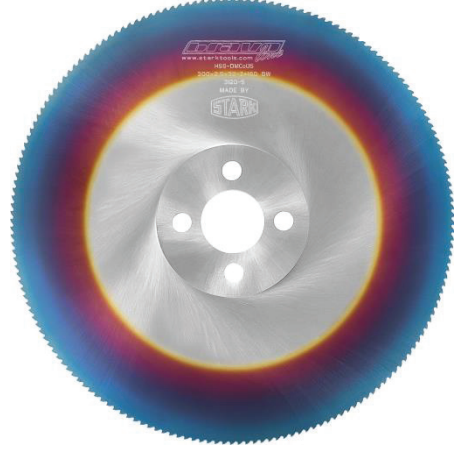
CRAFT testelerde STARK marka testere kullanmanız önerilir.



STARK markasının özel PVD kaplamalı **BRAVO** serisi, profil kesimi için en ideal testelerdir. Kobalt alaşımli yüksek kaliteli malzemelerden üretilmiş ve üstün yüzey kaplamasına sahip BRAVO testeler; normal testelere göre 2 kat uzun ömürlüdür, daha hızlı kesim yaparak çalışma süresini kısaltır ve kesimde yüksek performans sağlar.

STARK ürünlerini tüm Reis Shop' lardan temin edebilirsiniz.

Size en yakın Reis Shop bayisini öğrenmek için Reis Makina ile iletişime geçin.



**BRAVO TESTERE**

**REİS MAKİNA TİCARET VE SANAYİ A.Ş.**  
Abdurrahmangazi Mah. Ebubekir Cad. İmamoğlu Sok. No:2  
34887 Samandıra / Sancaktepe / İSTANBUL  
Tel: +90 444 73 47 / 444 REİS (7194)  
[info@reismakina.com](mailto:info@reismakina.com)



**BAKIM ve ONARIM****UYARI!**

Düzgün olmayan bakım ve onarım işi aşağıdaki sonuçları doğurabilir:

- Metal daire testere ile çalışan personel çok ciddi bir şekilde yaralanabilir,
- Metal daire testereye hasar verilebilir.

Metal Daire Testere üzerinde bakım ve onarım işini sadece ehliyetli personel yürütebilir.

Tarif edilen koruma ekipmanını kullanın.

**UYARI!**

**Sadece metal daire testere ana güç kaynağından çıkarıldığında üzerinde bakım ve onarım işlemi yürütülebilir.**

Makinanın redüktör yağ seviyesi çalışmadan önce yağ tapasından kontrol edilir. Eksilmiş ise üst kısımdan yağ ilave edilmelidir. Redüktörde 600 ml. GR-XP 320 dişli yağı bulunmaktadır.

İlk yağ değişimi 1000 saatlik çalışma saati sonundadır.(Redüktörde GR-XP 320 dişli yağı kullanılmaktadır.) Her gün çalışmadan önce soğutma suyu kontrol edilmeli, eksilmiş ise su-bor yağı karışımı ilave edilmelidir.

Makinanın kullanımı bitince yetkili kişi tarafından her gün alt tabla, mengene temizlenmeli. Süzgeç üzerinde talaş bırakılmamalıdır. Haftada bir mengene mili yağlanmalıdır.

Haftada bir mengene kızakları ve alt tabla yağlanmalıdır.

Günlük Bakım	<p>Her gün çalışmadan önce soğutma suyu seviyesi kontrol edilmeli.</p> <p>Alt tabla açığı kızakları temizlenmeli.</p> <p>Mengene temizlenmeli.</p> <p>Süzgeç üzerinde talaş bırakılmamalı.</p>
Haftalık Bakım	<p>Soğutma suyu kontrol edilmeli, eksilmiş ise ilave edilmeli.</p> <p>Alt tabla yağlanmalı.</p> <p>Mengene mili yağlanmalı.</p> <p>Mengene temizlenip kızakları yağlanmalı.</p> <p>Süzgeç sökölüp basınçlı hava ile temizlenmeli.</p>
Aylık Bakım	<p>Makina elektrik bağlantıları kontrol edilmeli.</p> <p>Makine hortum bağlantıları kontrol edilmeli.</p> <p>Redüktör yağ seviyesi kontrol edilmeli.</p>

ARIZA	SEBEBİ	SONUCU
Motor çalışırken testere dönmüyor.	Sonsuz vida karşılık dişlisi aşınmış olabilir. Motor ve sonsuz vidaya takılan kamalar düşmüş veya aşınmış olabilir . Kaplin dişlileri kırılmış olabilir.	Teknik servise başvurun.
Redüktörde aşırı ses veya ısınma oluyor.	Redüktör yağı azalmış olabilir. Redüktördeki rulmanlar bozulmuş olabilir. Rulman yatakları aşınmış olabilir.	Redüktör yağı ( GR-XP 460 dişli yağı ) ilave edilmeli. Rulmanların değiştirilmesi gerekir. Rulman yataklarının değiştirilmesi gerekir.
Testere salgılı dönüyor.	Testereyi sıkarken redüktör milinde çapak kalmış olabilir. Testere yerine tam sıkılmamış olabilir.	Redüktör mili temizlenmeli. Testerenin tam sıkıldığından emin olunmalı. Sorun devam ederse teknik servise başvurun.
Testerenin kırılması	Dolu malzeme kesilmesi. Malzemenin mengeneye iyi sıkılmaması. Kesim yaparken soğutma sıvısı kullanılmaması. Testere dişleri arasına çapak sıkışması. Malzemeye uygun testere kullanılmaması.	Dolu malzeme kesilmemeli. Malzemenin mengeneye tam sıkılması. Mutlaka soğutma suyu kullanarak kesim yapılması. Testere dişlerindeki çapaklar temizlenmeli. Malzemenin özelliğine uygun testere seçilmesi.
Mengene malzemeyi sıkıyor.	Mengene mili aşınmış olabilir. Mengene mil yatağı aşınmış olabilir. Mengene ağızlıkları aşınmış olabilir. Mengene kaması aşınmış olabilir.	Mengene mili değiştirilmeli. Mengene mil yatağı değiştirilmeli. Mengene ağızlıkları değiştirilmeli. Mengene kaması değiştirilmeli.
Mengene çark kolu döndüğü halde mengene malzemeyi sıkıyor.	Mengene çark kolunun pimi kırılmış veya düşmüş olabilir. Mengene çark kolunun sıkma civatası aşınmış olabilir.	Çark kolunun pimi değiştirilmeli. Çark kolunun civatası değiştirilmeli.
Üst mengene boşluk yapıyor.	Mengene kamasının ayarı bozulmuş olabilir. Mengenenin kaması aşınmış olabilir.	Kama ayar setskurları ile boşluk ayarlanmalı. Mengene kaması değiştirilmeli.

Redüktör çekme yayının kırılması.	Redüktör çekme yaylarının dayamaya sürtünmesi.	Çekme yaylarının dayamaya sürtmeyecek şekilde ayarlanmalı.
Malzemenin istenilen derecede kesilememesi	Derece sabitleme kolunun ayarının bozulması veya aşınmış olması.  Testerede salgılı dönme varsa dereceyi kaydırabilir.	Sabitleme kolunun ayarının yapılması ya da değiştirilmesi.  Testerenin salgısı kontrol edilmeli.
Soğutma suyu pompası çalışmıyor	Elektrik bağlantı kabloları yerinden çıkmış olabilir. Soğutma suyu azalmış olabilir. Soğutma suyu pompasına çapak girmiş olabilir. Soğutma suyu pompasının hortumlarında kırılma ya da yırtılma olabilir. Muhafaza üzerinde bulunan küresel vana içerisinde talaş olabilir.	Elektrik bağlantıları kontrol edilmeli. Soğutma suyu ilave edilmeli. Soğutma suyu pompası temizlenmeli.  Yırtık hortumlar değiştirilmeli.  Küresel vananın içi temizlenmeli.

### Bakım sırasında güvenlik

Operatörleri bakım ve onarım anında bilgilendirin. Bütün güvenliğe uygun değişiklikleri veya metal daire testerenin performans detaylarını rapor edin. Bütün değişiklikleri belgeleyin, zamanla değişen kullanma kılavuzunu edinin ve makine operatörlerini eğitin.



#### Metal Daire Testereyi kapatma ve emniyete alma



Herhangi bir bakım yada onarım işine başlamadan ana şebeke fişini çıkarın. Makineye uyarı işareti yerleştirin.



#### DİKKAT!

**Düzgün bir şekilde uygulanan düzenli bakım aşağıdakileri elde etmek için önemli bir ön şarttır.**

- güvenli çalıştırma,
- hatasız çalıştırma,
- metal daire testerenin uzun hizmet ömrü ve ürettiğiniz ürünlerin kalitesi.

### Kaza Raporu

Kaza durumunda üstlerinize ve REİS MAKİNA' ya hemen bildirin, tehlikenin olası kaynakları ve henüz gerçekleşmiş bazı hareketler ve "yakın kayıplar" verilen kazalar.

"Yakın kayıplar" birçok olası sonuçlar doğurabilir. Ne kadar erken bildirilirse bu sonuçlar o kadar erken ortadan kaldırılabilir



### Bilgi

Metal daire testere ile veya onun üstünde işin yapılmasının tanımında biz bu tür işe özgü belirli tehlikeleri başlıklar halinde topluyoruz.

#### Elektrikli Sistem

Makineyi ve/veya elektrik ekipmanını düzenli olarak kontrol ettirin, en az altı ayda bir. Bağlantı kayıpları arızalı kablolar vb. gibi bütün arızaları hemen ortadan kaldırın.

Akımlı parçalarda çalışırken tehlike anında fişi çekmek için ikinci bir insanın olması gerekir.

Eğer güç kaynağında bir arıza olursa metal daire testereyi hemen fişken çekin!



### ÇEVRE KORUMASI

#### Sıvı ve yağların yere dökülmediğinden emin olun.

Çevre konusunda geçerli yasal gereklere uygun olarak yağ emme metotlarını kullanarak dökülen sıvıları ve yağları temizleyiniz.

#### Toplanan döküntüler

Onarım sırasında veya rezerv tankından sızıntı sonucunda sıvıların sistemin dışına çıkarmayın; onları toplama kazanında atılmaları için toplayın.

#### Atık alanı

Yağ ve diğer kirleten maddeleri su girişleri, nehirler veya kanallara asla boşaltmayın.

Kullanılan yağlar toplama merkezine götürülmelidir. Toplama merkezinin nerde olduğunu bilmiyorsanız yetkili kişiye danışın.

#### Onarım

Herhangi bir onarım için Reis Makina servis ekibinden destek isteyiniz.

Eğer onarım; ehliyetli teknik kadro tarafından yürütülüyorsa bu el kitabındaki göstergeleri takip etmek zorundadırlar.

Bu el kitabındakilerin yerine getirilmemesinden kaynaklanan hatalar ve hasar karşısında Reis Makina sorumluluk kabul etmez ve garanti kapsamına almaz.

Onarım için sadece aşağıdakileri kullanın:

- hatasız ve uygun aletler
- orijinal yedek parçalar ya da Reis Makina tarafından özellikle izin verilen serilerden olan parçalar.

### YETKİLİ SERVİS

TÜRKİYE'NİN HER YERİNDE  
Hizmetle Özen, Servisle Güven

reis servis

www.reisservis.com

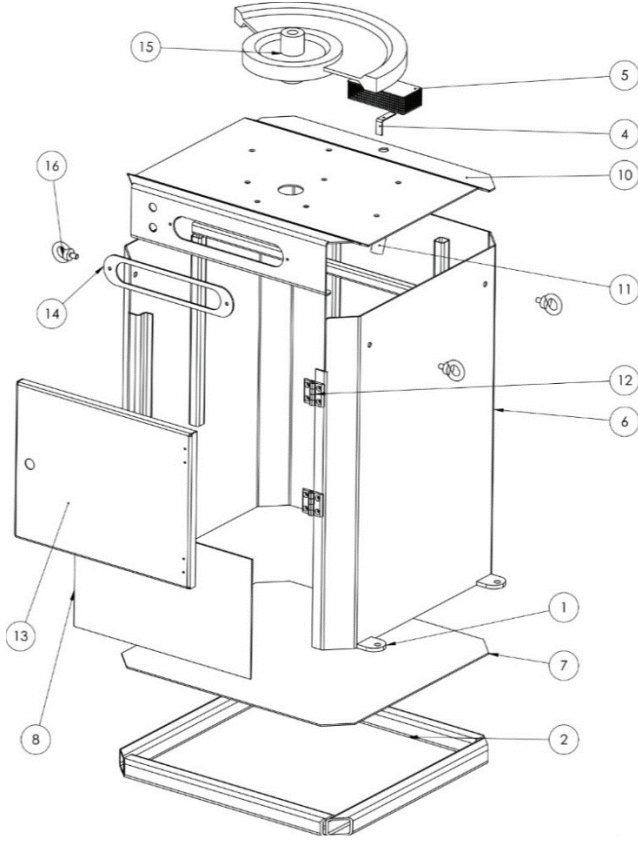
#### İletişim Adresi

☎ 0216 561 63 50  
☎ 0216 561 63 55  
✉ servis@reisservis.com

🏠 Abdurrahmangazi Mah. Ebubekir Cad.  
İmamoğlu Sokak No:2-C/1 34887  
Samandıra / Sancaktepe  
İstanbul / Türkiye

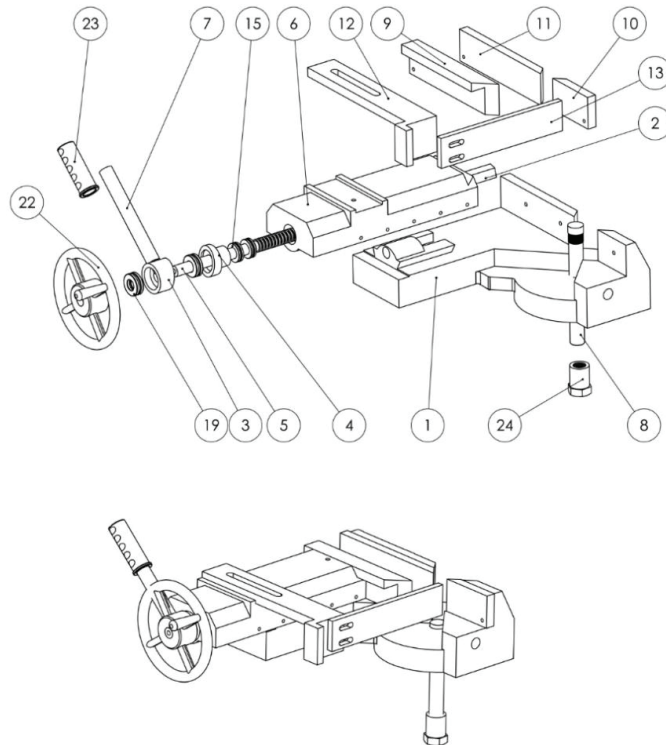
## AÇILIM ŞEMASI ve PARÇA LİSTESİ

### 1-KASA



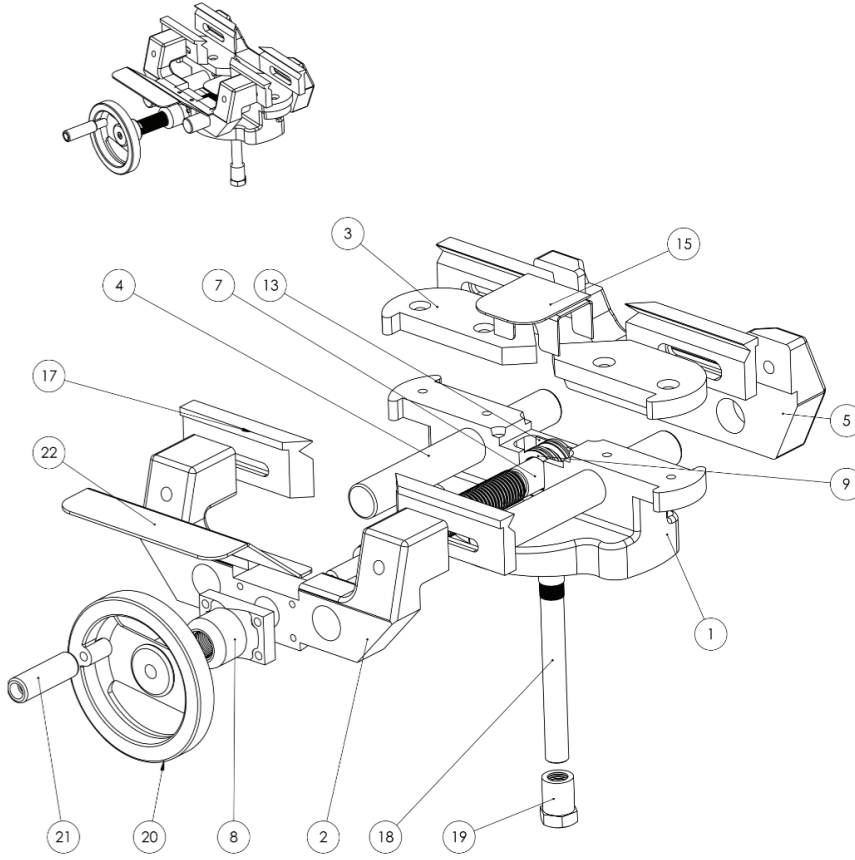
ÖGE NO.	PARÇA NUMARASI	TANIM	MKT.
1	KASA AYAKLAR	.	4
2	GOVDE TABAN PROFİLLERİ	40X40 PROFİL	4
3	.	.	2
4	SUZGEC BAĞLAMA SACI	2x15x77mm.	1
5	SUZGEC	.	1
6	SDT DİS GOVDE SACI	.	1
7	SDT İC GOVDE SACI	3x564x594mm	1
8	SDT DİS GOVDE BOSLUK SACI	.	1
9	.	.	5
10	SDT ÜST GÖVDE SACI	.	1
11	BORYAG ELEK BORUSU	Ø21xØ25x60mm	1
12	MENTESE YAPRAK	.	2
13	GOVDE ON KAPAK SACI	1.5x385x485mm	2
14	ÇERÇEVE	.	1
15	STANDART EKSANTRİK ALT TABLA	.	1
16	M10 MAPA	.	4

### 2-TEK MENGENE (D250,D250P,D275,D275P,D315,D315P)



PARÇA NO	PARÇA İSMİ	ADET	
1	TEKMENGENE ALT GÖVDE	1	
2	KAMA	1	
3	HAREKETLİ EKS. KOL	1	
4	SABİT EKS. KOL	1	
5	TEK MENGENE SONSUZ MİL	1	
6	TEK MENGENE ÜST GÖVDE	1	
7	SIKMA KOLU	1	
8	MENGENE GÖBEK MİLİ	1	
9	HAREKETLİ AĞIZLIK	1	
10	SABİT KISA AĞIZLIK	1	
11	SABİT UZUN AĞIZLIK	1	
12	DAYAMA 1	1	
13	DAYAMA 2	1	
15	51103 RULMAN	2	
19	51203 RULMAN	2	
22	ÇARK	1	
23	PLASTİK ELCİK	1	
24	GÖBEK SOMUN	1	

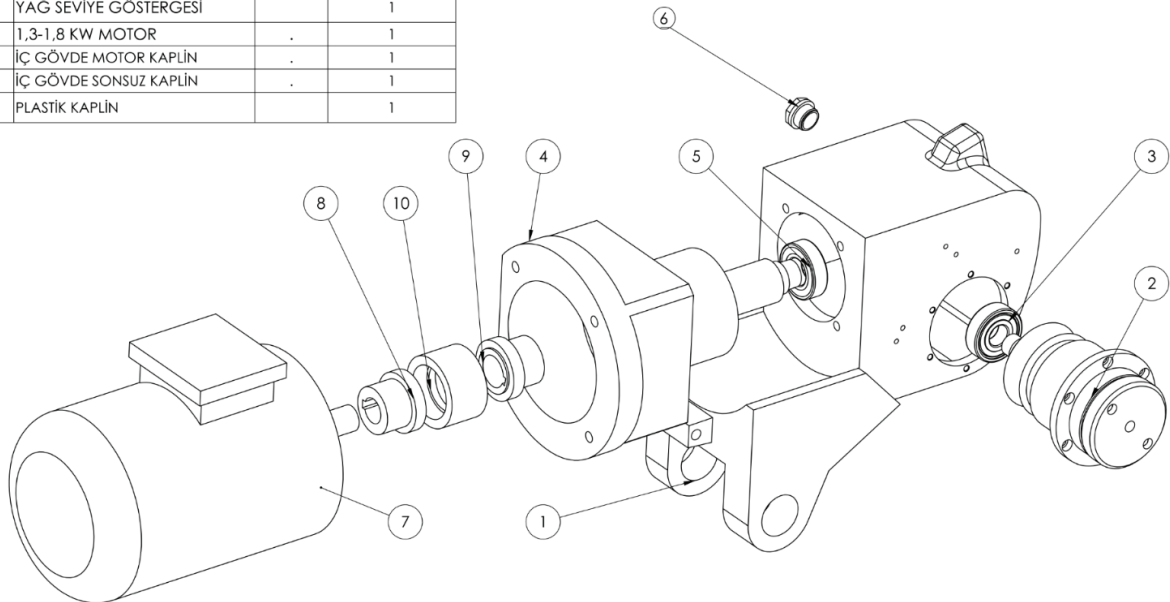
### 3- ÇİFT (V) MENGENE (DW725,DW275P,DW315,DW315P,DW275M,DW315M)



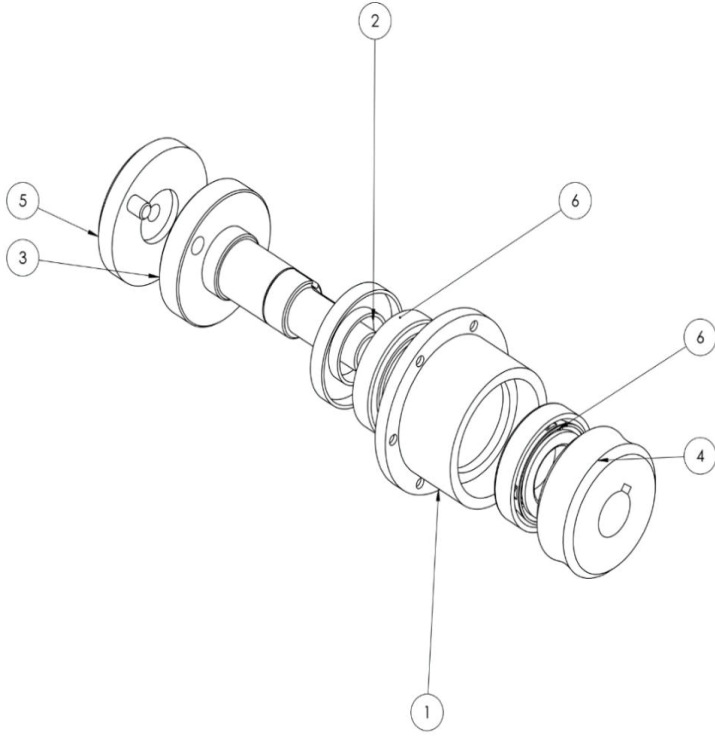
PARÇA NO	PARÇA İSMİ	ADET
1	ÇİFT MENGENE GÖVDE	1
9	51106 RULMAN	2
5	SABİT ÇENE	1
15	RULMAN ÜSTÜ KAPAK	1
3	MANTAR ALT TABLA	2
13	RULMAN AYAR SACI	1
7	ÇİFT MENGENE SONSUZ MİLİ	1
4	ÇİFT MENGENE KROMLU MİL	2
17	ÇİFT MENGENE AĞIZLIK	4
22	Ç.M. ÖN KORUMA SACI	1
21	ELLİK DEMİRİ	1
20	ELLİK ÇARKI	1
8	ÇİFT MENGENE SOMUN	1
2	HAREKETLİ ÖN ÇENE	1
18	ÇİFT MENGENE GÖBEK MİLİ	1
19	GÖBEK MİLİ SOMUNU	1

### 4-REDÜKTÖR GRUBU

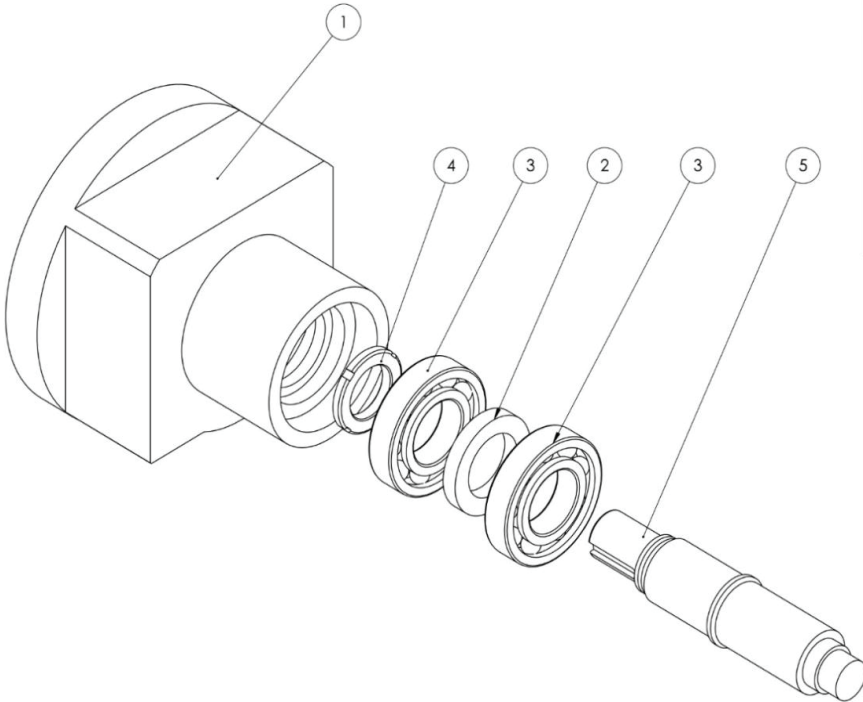
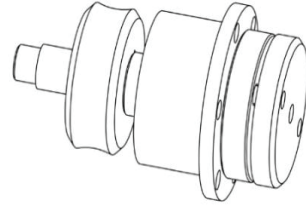
ÖGE NO.	PARÇA NUMARASI	TANIM	MİKT.
1	275 REDUKTOR GÖVDE	.	1
2	STANDART REDUKTÖR KOVAN MONTAJ	.	1
3	6304 RULMAN	.	1
4	ALEMİNYUM KOVAN GRUBU	.	1
5	6205 RULMAN	.	1
6	YAĞ SEVİYE GÖSTERGESİ	.	1
7	1,3-1,8 KW MOTOR	.	1
8	İÇ GÖVDE MOTOR KAPLİN	.	1
9	İÇ GÖVDE SONSUZ KAPLİN	.	1
10	PLASTİK KAPLİN	.	1







ÖGE NO.	PARÇA NUMARASI	TANIM	STANDART REDÜKTÖR KOVAN MONTAJ/MİKTAR
1	REDÜKTÖR KOVANI	.	1
2	72x45x10 YAG KEÇESİ	.	1
3	STANDART REDÜKTÖR TESTERE MİLİ	.	1
4	SONSUZ SARI DISLI 2.5 MODUL	.	1
5	TESTERE FLANŞ PİM KAYNAK	.	1
6	30207 RULMAN	.	2



ÖGE NO.	PARÇA NUMARASI	TANIM	MİKTAR
1	REDÜKTÖR ALEMİNYUM KOVANI	.	1
2	62x40x10 YAG KEÇESİ	.	1
3	6208 rulman	.	2
4	KM7 SOMUN +PUL	.	1
5	275 REDUKTOR SONSUZ MİLİ	.	1

## UYGUNLUK BEYANI

Aşağıdaki direktiflere göre;

Makine Direktifi: 2006/42/EC  
EMC Direktifi: 2014/30/EU  
LVD Direktifi: 2014/35/EU  
ROHS Direktifi: 2002/95/EEC

Aşağıdaki ürünün;

Metal Daire Testere

Marka: CRAFT

Model: D250,D250P,D275,DW275,D275P,DW275P,D315,DW315,D315P,DW315P,  
DW350, DW350P

Kullanım kılavuzuna ve genel kabul görmüş doğru kullanım prensiplerine uygun olarak kullanılması ve bakım yapılması şartı ile AB direktiflerine ve aşağıda listelenen EN standartlarına uygun olduğunu beyan ederiz.

- EN 13898: 2003+A1:2009
- EN 60204-1:2006/AC:2010
- EN 61000-6-2:2005
- EN 61000-6-4:2007+A1:2011

Teknik dosya, Reis Makina Tic. Ve San. A.Ş. Abdurrahmangazi Mah. Ebubekir Cad. İmamoğlu Sok. No: 2 Samandıra, Sancaktepe, İstanbul, Türkiye tarafından tutulmaktadır.

# Craft

D250 - D250P - D275 - D275P  
DW275 - DW275P - D315 - D315P  
DW315 - DW315P

## Metal Daire Testere

KULLANIM KILAVUZU



 reismakina

Reis Makina Ticaret ve Sanayi A.Ş.  
Abdurrahmangazi Mh. Ebubekir Cd. İmamoğlu Sk.  
No: 2 34887 Samandıra / Sancaktepe / İSTANBUL / TÜRKİYE  
Faks: +90 (216) 561 46 88

+90 **444 73 47** (REIS)  
www.reismakina.com

[www.craftmakina.com](http://www.craftmakina.com)